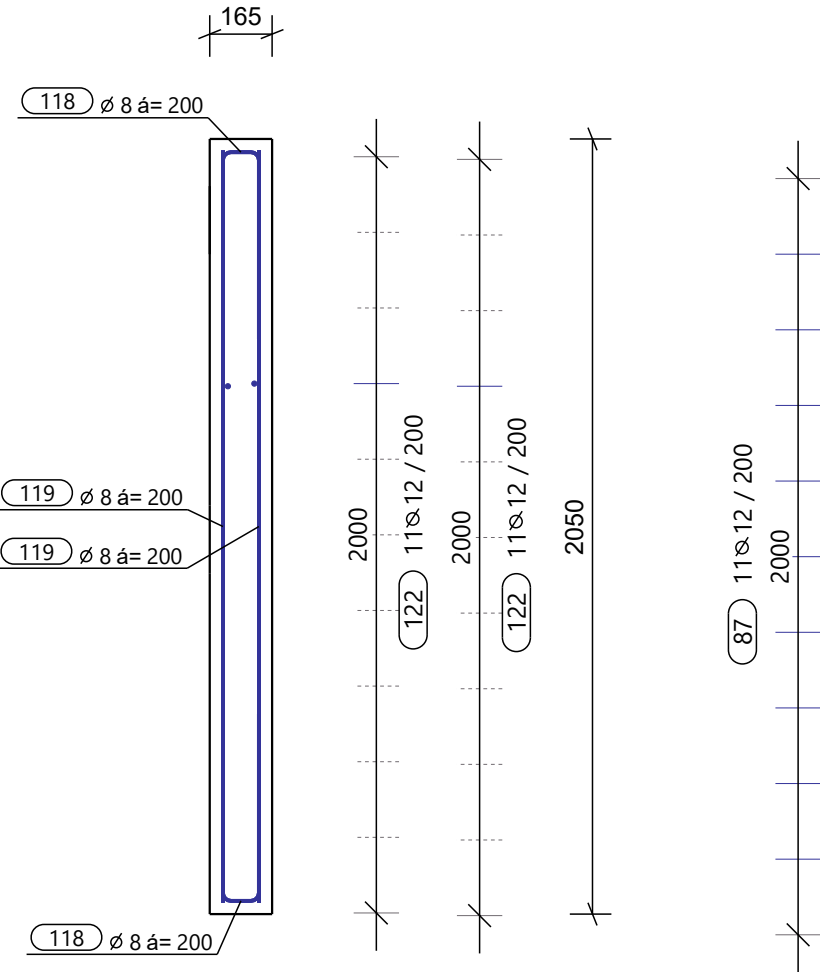


TABUĽKA VÝSTUŽE S TVAROM OHYBU NA VONKAJŠÍ POVRCH

Č. POL.	D (mm)	POČET	TRIEDA	L= (mm)	Kg/ks	HMOTNOSŤ	TVARY VÝSTUŽE
119	8	70	B500B	1990	0.79	55.02	<div><div></div><div>1990</div></div>
122	12	22	B500B	6890	6.12	134.60	<div><div></div><div>6890</div></div>
87	12	22	B500B	1640	1.46	32.03	<div><div>85</div><div>800</div></div>
118	8	70	B500B	1070	0.42	29.61	<div><div>105</div><div>500</div></div>
CELKOVÁ HMOTNOSŤ VÝSTUŽE (kg):							251.26

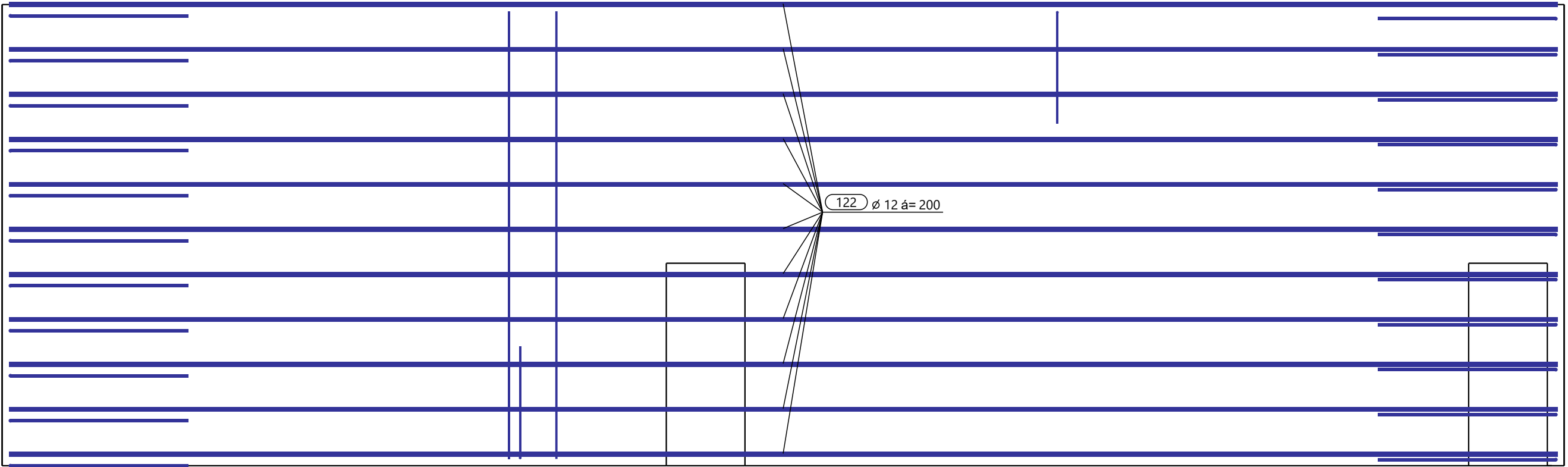
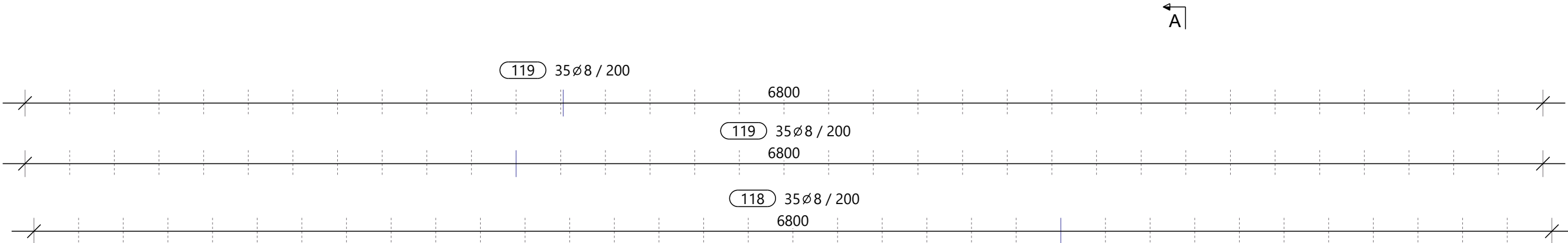
A - A , 1:20



TABUĽKA VÝSTUŽE - DĹŽKA NA OS PRÚTOV

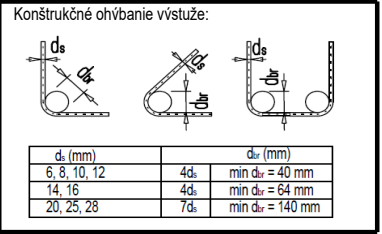
Č. POL.	ø (mm)	DĹŽKA 1ks(mm)	POČET (ks)	CELKOVÁ DĹŽKA (m)											
				ø6	ø8	ø10	ø12	ø14	ø16	ø18	ø 20	ø 22	ø 25	ø 28	ø 32
87	12	1640	22				36.08								
118	8	1070	70		74.90										
119	8	1990	70		139.30										
122	12	6890	22				151.58								
CELKOVÁ DĹŽKA (m)					214.20		187.66								
HMOTNOSŤ 1bm (kg/m)				0.220	0.395	0.617	0.888	1.208	1.578	1.998	2.466	2.984	3.853	4.834	6.313
CELK. HMOTNOSŤ x (kg)					84.61		166.64								
CELKOVÁ HMOTNOSŤ (kg)				250.97											

Pohľad  
1:20



POZNÁMKY

- POLOHA VÝSTUŽE V REZE JE KÓTOVANÁ NA OS PRÚTOV
- VÝTAH PRÚTOV JE KÓTOVANÝ NA VONKAJŠÍ POVRCH
- CELKOVÁ DĹŽKA PRÚTA JE STRIŽNÁ DĹŽKA
- TABUĽKA VÝŠUŽE VYKAZUJE VÝSTUŽ LEN PRE JEDEN DIELEC
- VÝSTUŽ V MIESTE OTVOROV PRÍSPÔSOBIŤ DEBNENIU
- PRED REALIZÁCIOU VŠETKYCH NOSNÝCH KONŠTRUKCIÍ JE POTREBNÉ SPRACOVAŤ DODÁVATELSKÚ DOKUMENTÁCIU



DIELEC:	T16	Betónárska výstuž:	
w*h*l:	165 * 2050 * 6950	B 500B	
Počet:	1	Objem (m3):	2.35
Material:	C20/25	Hmotnosť výstuže (kg):	251
		Požiarna odolnosť:	106.76

Trieda betónu:	STN EN 1992-1-1-C35/45 - XC4, XF1, XA2 - Cl - 0,4 - Dmax 16-S3
Krytie výstuže:	30mm
Trieda bet. výstuže:	B 500B

VÝŠKOVÝ SYSTÉM: Bpv: JEDNOTKY KÓT: mm: KÓTOVANÉ V ZÁKLADNÝCH ROZMEROCH

03				
02				
01				
Zmena:	Dátum:	Opis zmeny:	Vypracoval:	Kontroloval:
Issue:	Date:	Description:	Designer:	Checked:



Podpis/Signature

Sada číslo/  
Set number

Objednávateľ / Order:	Zhotoviteľ / Contractor:	BODaK	
Ing. arch. Ivor Mečiar, ArtD.	BODaK, s.r.o	Časť / Part:	
Zodpovedný projektant / Responsible Designer:	Projekt / Project:	STATIKA	
Ing. Peter Staš	Chovná hala pre kury s voľným výbehom Dolné Trhovište	Stupeň / Phase:	
Kontroloval / Checked	Miesto / Location:	DSP-RP	
Ing. Marián Tomašák	Dolné Trhovište 224, 920 61 Dolné Trhovište, Slovakia	Číslo zákazky / Contract No:	
Vypracoval / Designer:	Investor / Client:	22_16	
Rebeka Káziková	FOOD FARM s.r.o., Piešťanská 3, 917 03 Trnava	Číslo výkresu / Drawing No:	
Mierka/Scale:	Formát / Format:	Dátum / Date:	Názov výkresu / Drawing Name:
1:20	840x297	02.05.2022	Výkres výstuže základového trámu T16
			Rev:
			00